

TOP Eifelschleife Wäsch jangs

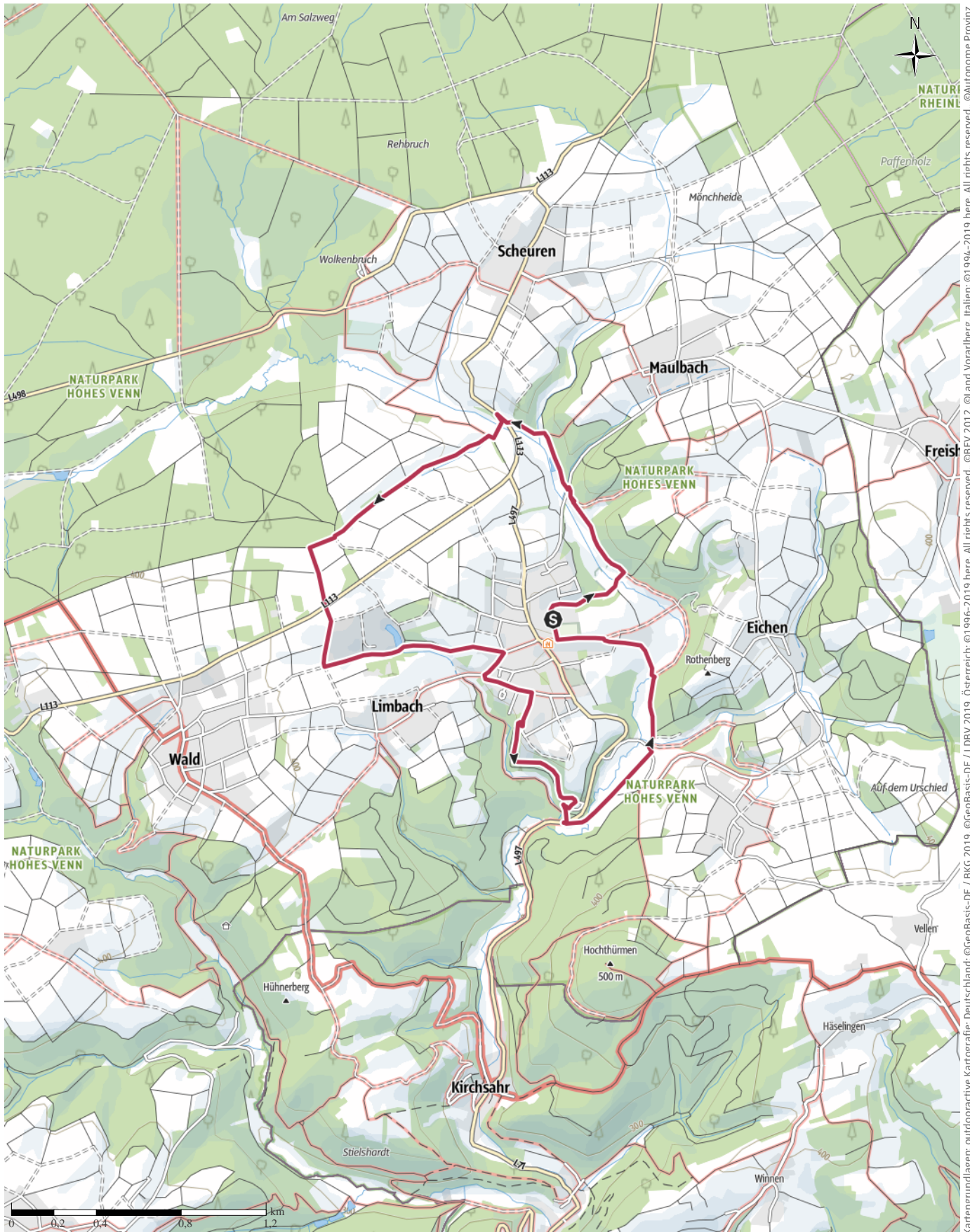
↔ 7,3km

🕒 2:00h

▲ 122m

▼ 122m

Schwierigkeit leicht



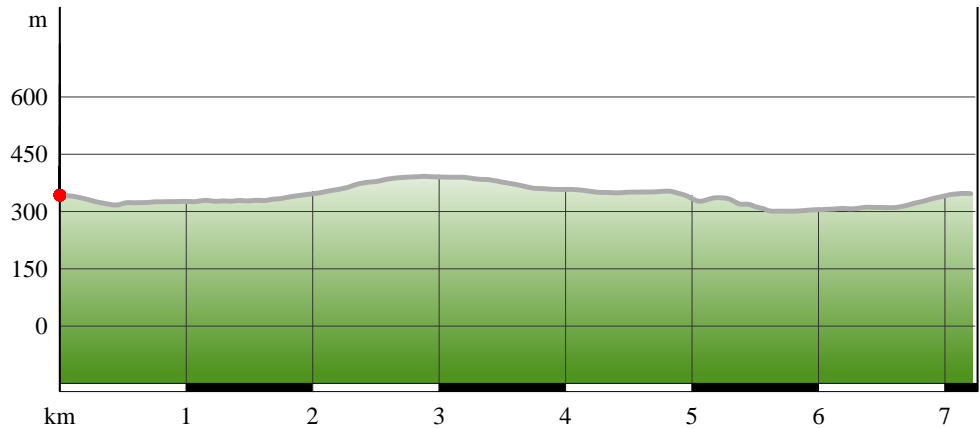
Kartengrundlagen: outdooractive Kartografie; Deutschland: ©GeoBasis-DE / BKG 2019, ©GeoBasis-DE / LDBV 2019, Österreich: ©1996-2019 here. All rights reserved. ©BBV 2012, ©Land Vorarlberg, Italien: ©1994-2019 here. All rights reserved. ©Autonome Provinz Bozen – Südtirol – Abteilung Natur, Landschaft und Raumentwicklung, ©BAFU – Bundesamt für Umwelt Kartengrundlagen: outdooractive Kartografie, ©OpenStreetMap (www.openstreetmap.org)

TOP EifelSchleife Wääsch jangs

Wegart

Länge 7,3km

Höhenprofil



Tourdaten

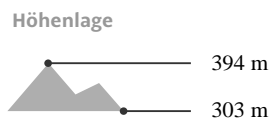
Wanderung

Strecke ↔ 7,3 km
 Dauer ⌚ 2:00 h
 Aufstieg ▲ 122 m
 Abstieg ▼ 122 m

Schwierigkeit leicht

Kondition ●●●●●●

Technik ●●●●●●



Beste Jahreszeit

JAN | FEB | MÄR
 APR | MAI | JUN
 JUL | AUG | SEP
 OKT | NOV | DEZ

Bewertungen

Autoren ●●●●●●
 Erlebnis ●●●●●●
 Landschaft ●●●●●●
 Community

Weitere Tourdaten

Eigenschaften

aussichtsreich faunistische Highlights
 kulturell / historisch botanische Highlights

Auszeichnungen

○ Rundtour



Quelle
Nordeifel Tourismus GmbH
 Bahnhofstraße 13
 53925 Kall
 Telefon 02441 99457-0
 Fax 02441 99457-29
 info@nordeifel-tourismus.de
 http://www.nordeifel-tourismus.de

Weitblicke über grüne Wiesen und rauschende Bäche im Naturschutzgebiet Houverather Bach und Nebenbäche - Die alte und neue Pfarrkirche St. Thomas.

Erleben Sie die rauschenden und plätschernden Bäche

von Houverath während Sie durch die weiten Felder und duftenden Wiesen des Naturschutzgebiets Houverather Bach und Nebenbäche wandern. Zu Abkühlung können Sie ihre Füße von einer der Brücken in den Houverather Bach baumeln lassen und eine kurze Rast einlegen. Auf der Wanderung begegnen Sie einigen Tieren, die Sie aus nächster Nähe beobachten können und auch streicheln können. Eines der Highlights ist die ehemalige und unter denkmalschutzstehende Pfarrkirche St. Thomas. Die Kirche ist im romanischen Saalbau gebaut und ihre Thomasglocke stammt aus dem Jahr 1495 n. Chr. Es ist möglich die Kirche von allen Seiten zu begutachten. Zudem finden Sie auf dem Gelände eine Bank für eine kurze Rast mit einem herrlichen Ausblick. Ebenfalls beeindruckend ist die gegenwärtige Pfarrkirche St. Thomas, die sich nur etwa 400 Meter von der alten Kirche entfernt befindet. Auf diese haben Sie von der alten Pfarrkirche einen traumhaften Blick.

Autorentipp

Genießen Sie die Weitblicke über grüne Felder und blühende Wiesen und den Ausblick auf die Pfarrkirche St. Thomas.

TOP EifelSchleife Wääsch jangs

Sicherheitshinweise

Sind Sie gut vorbereitet, macht das Wandern auf den EifelSchleifen und EifelSpuren am meisten Spaß. Hierzu geben wir Ihnen einige Tipps:

Vor der Wanderung

Tragen Sie entsprechende Kleidung! Informieren Sie sich vor der Wanderung über das Wetter und tragen Sie witterungsangepasste, zweckmäßige Kleidung die Sie vor Kälte und Nässe bzw. Hitze und Sonne schützt. Wir empfehlen Ihnen Wanderschuhe zu tragen.

Packen Sie einen Rucksack! Eine Flasche Wasser, Proviant, eine Reiseapotheke und das Handy dürfen nicht fehlen.

Während der Wanderung

Pausen nehmen!
Nehmen Sie sich Zeit und planen Sie auf längeren Strecken ausreichend Pausen ein, um Ihre Kräfte gut einzuteilen.

Geben Sie Obacht!
Besonders im Herbst sollten Sie darauf achten, dass das am Boden liegende Laub mögliche Unebenheiten im Weg verdecken kann. Auch auf die Rutschgefahr ist zu achten.

Im Notfall gerüstet!
Sollten Sie in eine Notsituation geraten, wählen Sie die allgemeine Notrufnummer 112.

Ausrüstung

Für die Wanderung wird festes Schuhwerk empfohlen!

Informationsmaterial

Karte

www.eifelschleifen.de und www.eifelspuren.de

Literatur

www.eifelschleifen.de und www.eifelspuren.de

Weitere Infos und Links

Nordeifel Tourismus GmbH
Bahnhofstraße 13
53925 Kall
Telefon: 00 49 (0) 24 41. 99 457 - 0
Telefax: 00 49 (0) 24 41. 99 457 - 29
E-Mail: info@nordeifel-tourismus.de

www.nordeifel-tourismus.de

www.eifelschleifen.de
www.eifelspuren.de

Sonstiges:

Besonderheiten entlang der Wegführung: Die Alte Pfarrkirche St. Thomas versetzt Sie in eine andere Zeit.

Wegbeschreibung

Start der Tour

Sportplatz Houverath: Eichener Str. 13A, 53902 Bad Münstereifel (50.542862, 6.903913)

Koordinaten:

Geogr. 50.542862, 6.903913

UTM 32U 351484 5601089

Ende der Tour

Sportplatz Houverath: Eichener Str. 13A, 53902 Bad Münstereifel (50.542862, 6.903913)

Wegbeschreibung

Ausgangspunkt der Wanderung ist der Sportplatz in Houverath. Von hier wandern Sie über einen kleinen Pfad und überqueren den Houverather Bach. Ab hier verläuft der Weg entlang des Baches und vorbei an einer hübschen Kapelle. Nach etwa 1 Kilometer überqueren Sie die L113 und folgen einem Wiesenweg bergauf für etwa 1 Kilometer. Hier können Sie die grünen Felder und duftenden Wiesen genießen. Nachdem Sie die L113 erneut überquert haben, wandern Sie entlang des Limbachs zum Ortsrand von Overath und passieren den Ort auf der westlichen Seite bis der Weg Sie erneut über Bäche leitet und Sie nach etwa 2 Kilometern zu Alten Pfarrkirche St. Thomas gelangen. An der Kirche wandern Sie nun über die Eichenerstraße zurück zu Ihrem Ausgangspunkt.

Weglogo



Anreise

Öffentliche Verkehrsmittel

Mit dem Regionalverkehr erreichen Sie den Bahnhof in Rheinbach. Von dort aus nehmen Sie den Bus 741 (Richtung Bad Münstereifel, Wald) und steigen an der Haltestelle Houverath Limbacher Straße aus.

Anfahrt

TOP EifelSchleife Wääsch jangs

Aus Richtung Köln kommend fahren Sie über die A555 (Richtung Rheinufer/Bonn). Weiter auf A565 (Richtung Süden) fahren und bei der Abfahrt 13-Gelsdorf der B257 folgen. Ab Kalenborn folgen Sie der Beschilderung nach Todenfeld, Kurtenberg und Houverath.

Aus Richtung Bonn kommend fahren Sie über die A565 (Richtung Süden) und bei der Abfahrt 13-Gelsdorf folgen Sie der B257. Ab Kalenborn folgen Sie der Beschilderung nach Todenfeld, Kurtenberg und Houverath.

Aus Richtung Aachen kommend fahren Sie über die A4 (Richtung Köln) und der A61 (Richtung Koblenz). Sie nehmen die Ausfahrt 26-Swisttal Richtung Euskirchen und folgen der L182, L210 und L113 bis nach Houverath.

Aus Richtung Trier fahren Sie über die A1 (Richtung Köln) und B410 (bei Dreis-Brück). Anschließend folgen Sie der B257 bis nach Altenburg/Kreuzberg. Hier folgen Sie der L76 und L77 bis nach Houverath.

Parken

Parkplatz Sportplatz: Eichener Str. 13A, 53902 Bad Münstereifel (50.542862, 6.903913).

Tour zum Mitnehmen für iPhone und Android



QR-Code scannen und diese Tour offline speichern, mit Freunden teilen und mehr ...

Webseite

<http://regio.outdooractive.com/oar-nordeifel-tourismus/s/Akzkg>