

TOP Eifelschleife Rund um Rupperath

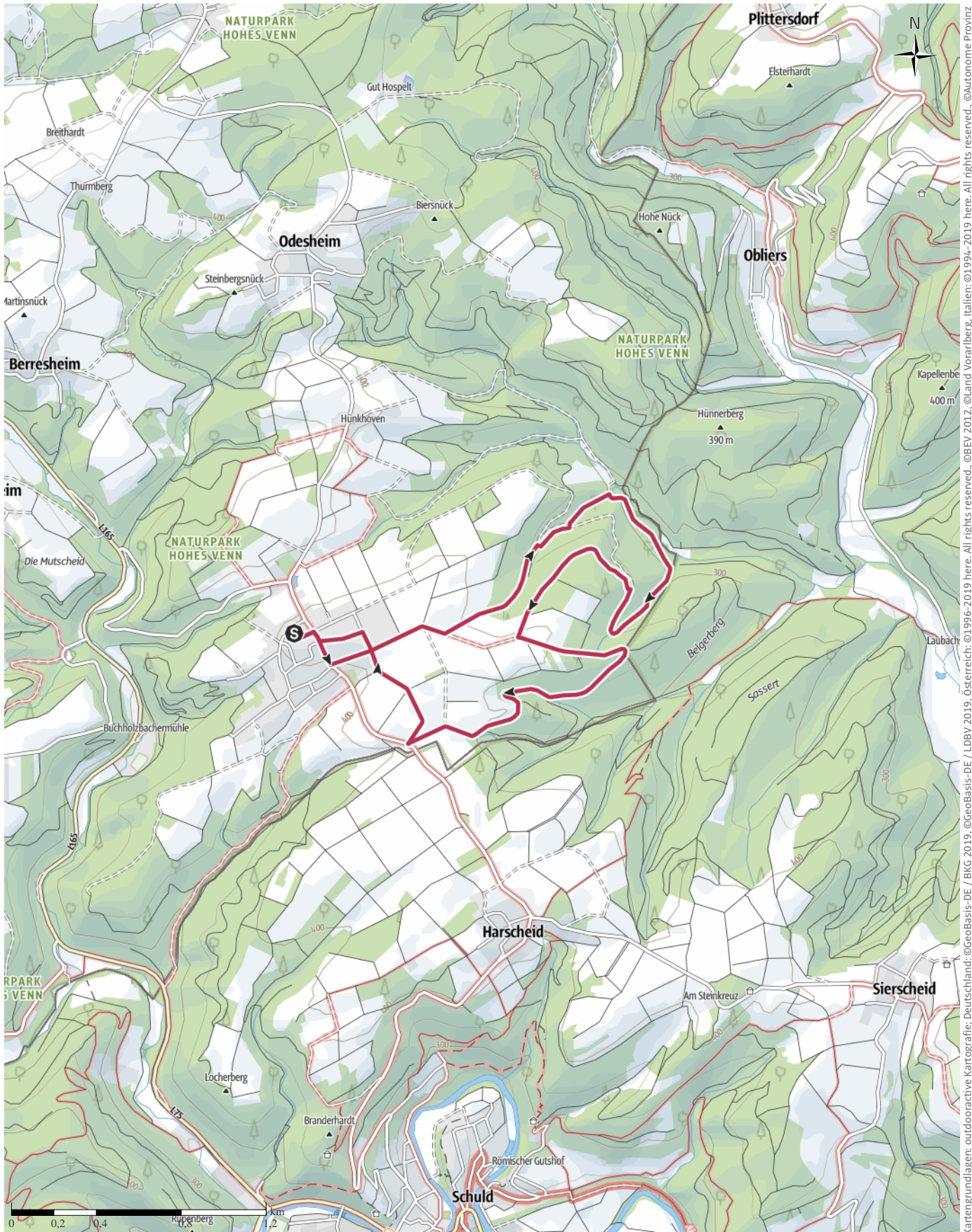
↔ 7km

🕒 2:00h

▲ 189m

▼ 189m

Schwierigkeit mittel



Kartengrundlagen: outdooractive Kartografie; Deutschland: ©GeoBasis-DE / LDBV 2019, Österreich: ©1996-2019 here. All rights reserved., ©BBEV 2012, ©Land Vorarlberg, Italien: ©1994-2019 here. All rights reserved., ©Autonome Provinz Bozen – Südtirol – Abteilung Natur, Landschaft und Raumentwicklung, ©BAFU – Bundesamt für Umwelt Kartengrundlagen: outdooractive Kartografie; ©OpenStreetMap (www.openstreetmap.org)

TOP EifelSchleife Rund um Rupperath

Wegart

— Länge 7km

Höhenprofil



Tourdaten

Wanderung

Strecke ↔ 7 km
 Dauer ⌚ 2:00 h
 Aufstieg ▲ 189 m
 Abstieg ▼ 189 m

Schwierigkeit mittel

Kondition ●●●●●●

Technik ●●●●●●



Beste Jahreszeit

JAN | FEB | MÄR
 APR | MAI | JUN
 JUL | AUG | SEP
 OKT | NOV | DEZ

Bewertungen

Autoren ●●●●●●
 Erlebnis ●●●●●●
 Landschaft ●●●●●●
 Community

Weitere Tourdaten

Eigenschaften

aussichtsreich faunistische Highlights
 kulturell / historisch botanische Highlights

Auszeichnungen

○ Rundtour



Quelle
Nordeifel Tourismus GmbH
 Bahnhofstraße 13
 53925 Kall
 Telefon 02441 99457-0
 Fax 02441 99457-29
 info@nordeifel-tourismus.de
 http://www.nordeifel-tourismus.de

Im alten Schulhaus wurde noch bis 2003 gewebt. Das Handwebmuseum, an derselben Stelle, lässt diese Geschichte wiederaufleben. Die Rundwanderung hilft, diese Stimmung nachzufühlen.

Direkt an der Grenze nach Rheinland-Pfalz liegt das

idyllische Handwebdorf Rupperath. Das Handwebmuseum Ruppeth, am Start- und Zielpunkt der Wanderung, bietet Einblicke in die 6000-jährige Kulturgeschichte des Spinnens und des Webens. Haben Sie sich schonmal gefragt, wie die Stoffe vor der Industrialisierung hergestellt wurden? Haben andere Völker andere textilen Techniken entwickelt? Was ist ein Wollwolf, was unterscheidet ihn vom Reißwolf und wann kommt der Wollpicker zum Einsatz? Antworten auf diese Fragen gibt das Museum in seiner abwechslungsreichen und gut fundierten Ausstellung.

Auch abseits des Handwebmuseums hat die Strecke rund um Rupperath einiges zu bieten. Schöne Fernblicke von der Volksnücke wechseln sich mit finsternen Waldabschnitten am Pilgerberg ab. Das kleine Bächlein Walerststiefen lässt „In der Wenzbach“ zauberhafte Mooswelten und beeindruckende Sumpflandschaften entstehen.

Autorentipp

Das Handwebmuseum bietet immer wieder Sonderausstellungen zu verschiedenen textilen Themen an.

TOP EifelSchleife Rund um Rupperath

Sicherheitshinweise

Sind Sie gut vorbereitet, macht das Wandern auf den EifelSchleifen und EifelSpuren am meisten Spaß. Hierzu geben wir Ihnen einige Tipps:

Vor der Wanderung

Tragen Sie entsprechende Kleidung! Informieren Sie sich vor der Wanderung über das Wetter und tragen Sie witterungsangepasste, zweckmäßige Kleidung die Sie vor Kälte und Nässe bzw. Hitze und Sonne schützt. Wir empfehlen Ihnen Wanderschuhe zu tragen.

Packen Sie einen Rucksack!

Eine Flasche Wasser, Proviant, eine Reiseapotheke und das Handy dürfen nicht fehlen.

Während der Wanderung

Pausen nehmen!

Nehmen Sie sich Zeit und planen Sie auf längeren Strecken ausreichend Pausen ein, um Ihre Kräfte gut einzuteilen.

Geben Sie Obacht!

Besonders im Herbst sollten Sie darauf achten, dass das am Boden liegende Laub mögliche Unebenheiten im Weg verdecken kann. Auch auf die Rutschgefahr ist zu achten.

Im Notfall gerüstet!

Sollten Sie in eine Notsituation geraten, wählen Sie die allgemeine Notrufnummer 112.

Ausrüstung

Für die Wanderung wird festes Schuhwerk empfohlen!

Informationsmaterial

Karte

www.eifelschleifen.de und www.eifelspuren.de

Literatur

www.eifelschleifen.de und www.eifelspuren.de

Weitere Infos und Links

Nordeifel Tourismus GmbH

Bahnhofstraße 13

53925 Kall

Telefon: 00 49 (0) 24 41. 99 457 - 0

Telefax: 00 49 (0) 24 41. 99 457 - 29

E-Mail: [info \(at\) nordeifel-tourismus.de](mailto:info(at)nordeifel-tourismus.de)

www.nordeifel-tourismus.de

www.eifelschleifen.de

www.eifelspuren.de

Sonstiges:

Verpflegungsmöglichkeiten: Bistro zur Alten Schule: Schulweg 3, 53902 Rupperath (Bedarf Abklärung, ob noch in Betrieb).

Besonderheiten entlang der Wegführung: Handwebmuseum Rupperath – 6000 Jahre Kulturgeschichte des Spinnens und Webens.

Wegbeschreibung

Start der Tour

Höhe Handwebmuseum Rupperath: Schulweg 1, 53902

Bad Münstereifel (50.471887, 6.877417)

Koordinaten:

Geogr. 50.471887, 6.877285

UTM 32U 349371 5593252

Ende der Tour

Höhe Handwebmuseum Rupperath: Schulweg 1, 53902

Bad Münstereifel (50.471887, 6.877417)

Wegbeschreibung

Start- und Zielpunkt der Rundwanderung ist das Handwebmuseum Rupperath. Über den Schulweg geht es kurz rechterhand über den Harscheider Weg, bevor Sie links auf dem Wenzburger Weg den Ort verlassen. Direkt nach dem letzten Gebäude geht es rechts in Richtung Volksnücke. Nach einem kleinen Schlenker wandern Sie in östlicher Richtung durch den Eichhardt und am Pilgerberg vorbei. Hier geht es zunächst bergab und anschließend wieder bergauf. Sie verlassen den Wald, um kurz darauf erneut talwärts zum Walerstsiefen hinabzusteigen. Vorbei an vermoosten Hängen und Bäumen geht es nun wieder bergauf zum Sethsel. Zurück auf dem Wenzburger Weg folgen Sie nun rechterhand „Im Pöttling“. Nach der kleinen Kapelle geht es über „Am Mariengarten“ wieder zurück zum Ausgangspunkt.

Weglogo



Anreise

Öffentliche Verkehrsmittel

Mit dem Regionalverkehr erreichen Sie den Bahnhof in

TOP EifelSchleife Rund um Rupperath

Bad Münstereifel. Von dort aus nehmen Sie den Bus 819 bis zur Haltestelle Rupperath.

Anfahrt

Aus Richtung Köln fahren Sie auf die A 555 Richtung Bonn. Dort fahren Sie weiter auf die A565 und folgen der B257 bis Dümpelfeld. Sie biegen auf die L73 nach Dümpelfeld und fahren auf die Straße Am Schweissberg bis nach Siersscheid und folgen der Beschilderung nach Rupperath.

Aus Richtung Bonn fahren Sie auf die A565 Richtung Süden und folgen der B257 bis Dümpelfeld. Sie biegen auf die L73 nach Dümpelfeld und fahren auf die Straße Am Schweissberg bis nach Siersscheid und folgen der Beschilderung nach Rupperath.

Aus Richtung Aachen fahren Sie über die A4 (Richtung Köln) und A1 (Richtung Euskirchen / Koblenz). Auf der A1 nehmen Sie die Ausfahrt 112-Mechernich. Dort biegen Sie auf die L165 und folgen der Beschilderung nach Bad Münstereifel. In Badmünstereifel folgen Sie der B51 nach Eicherscheid und biegen hier auf die L165 und folgen der Beschilderung nach Rupperath.

Aus Richtung Trier fahren Sie über die A1 (Richtung Köln) und am Dreieck Vulkaneifel auf die A48. An der Abfahrt 2-Ulmen auf die B257 Richtung Norden abbiegen und weiter auf der B258 Richtung Müsch. In Müsch fahren Sie auf die L73 und weiter auf der L156 bis nach Rupperath.

Parken

Parkplatz Handwebmuseum Rupperath: Schulweg 1, 53902 Bad Münstereifel (50.472129, 6.877680).

Tour zum Mitnehmen für iPhone und Android



QR-Code scannen und diese Tour offline speichern, mit Freunden teilen und mehr ...

Webseite

<http://regio.outdooractive.com/oar-nordeifel-tourismus/s/AiBxK>